






# HT 400 HOLZ-ALUMINIUM-HAUSEINGANGSTÜR

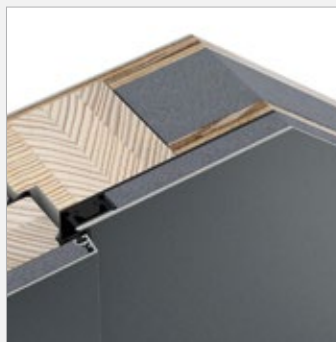


## EIGENSCHAFTEN

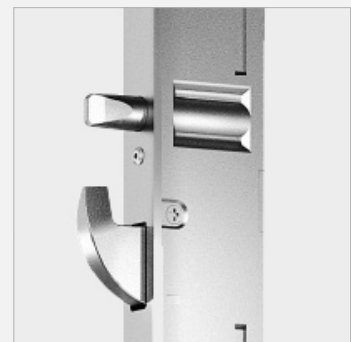
	<b>Wärmedämmung</b>	bis $U_b = 0,67 \text{ W/(m}^2\text{K)}$
	<b>Schallschutz</b>	bis 34 dB
	<b>Sicherheit</b>	bis RC2
	<b>Verriegelung</b>	Mehrfach-Verriegelung
	<b>Bautiefe</b>	85 mm



Innen und Außen kantig



Holz/Thermoschaum/  
Aluminium-Verbund für  
höchste Wärmedämmung

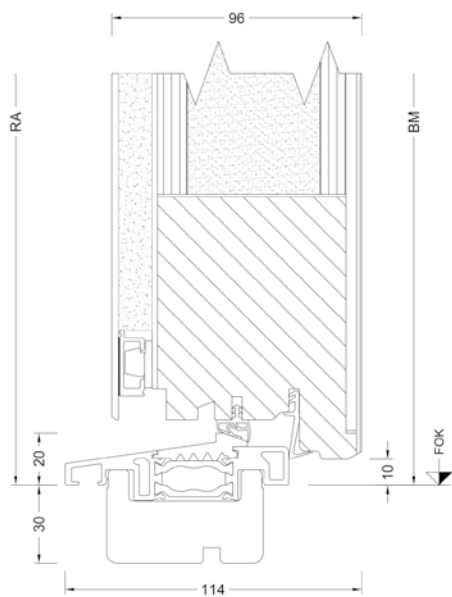


5-fach Verriegelung im Standard  
für höchste Sicherheit

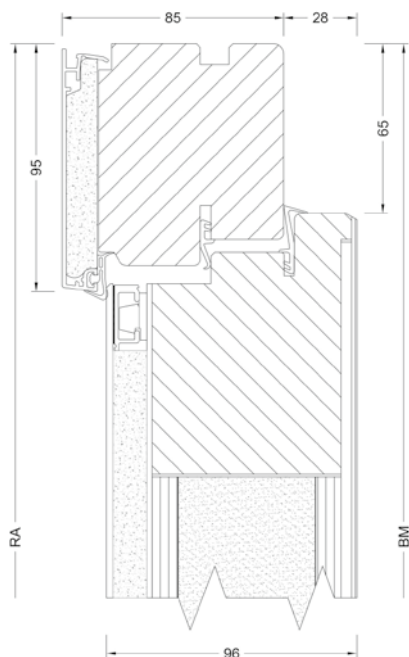
# HT 400

## Schnitte

Schnitt unten



Schnitt seitlich, oben



DR



PE



AG



PS

Weitere Modelle finden Sie im Türendesigner:



### Internorm Fenster GmbH

A-4050 Traun  
Ganglgutstraße 131  
T +43 (7229) 770-0  
office@internorm.com

### Internorm-Fenster GmbH

D-93059 Regensburg  
Nußbergerstraße 6b  
T +49 (941) 464 04-0  
regensburg@internorm.com

3/2022

[www.internorm.com](http://www.internorm.com)  
[www.blick-beziehung-architektur.com](http://www.blick-beziehung-architektur.com)