


HX 300 PANORAMA

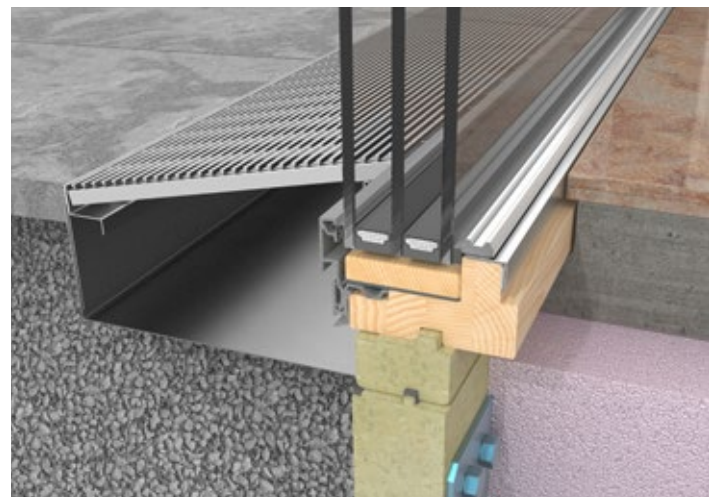


EIGENSCHAFTEN

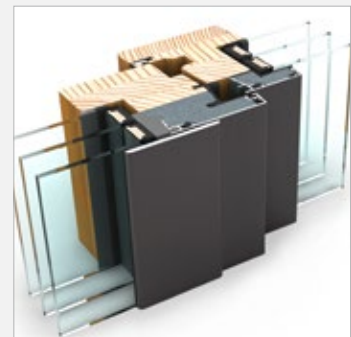
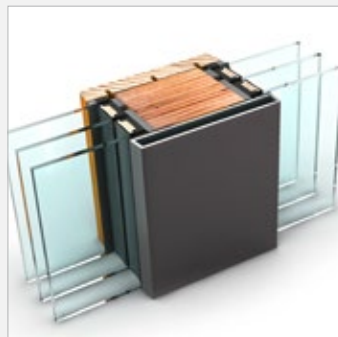
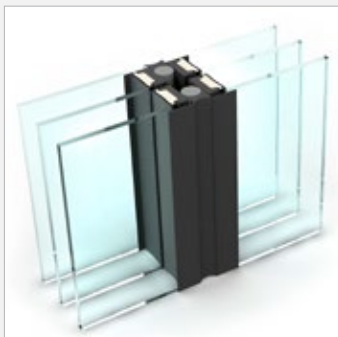
 **Wärmedämmung** bis $U_w = 0,74 \text{ W/(m}^2\text{K)}$

 **Schallschutz** bis 47 dB

I-tec Verglasung



Rahmenlose Optik und technologisch optimaler Bauanschluss

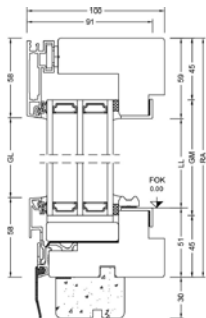


HX 300

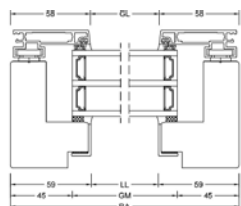
Trendige, schlanke Glasstöße ermöglichen Ihnen einen unauffälligen Übergang von großen Glasflächen. Bei noch größeren Verglasungen kann aufgrund der notwendigen Statik ein glasteilender Kämpfer eingebaut werden. Auch alle Internorm Holz/Aluminium-Fenster (ein- oder zweiflügelig) können auf Wunsch in HX 300 integriert werden.

Schnitte

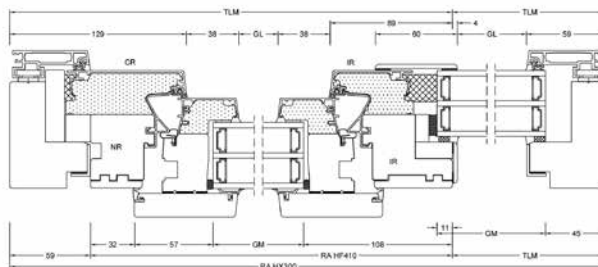
Senkrecht



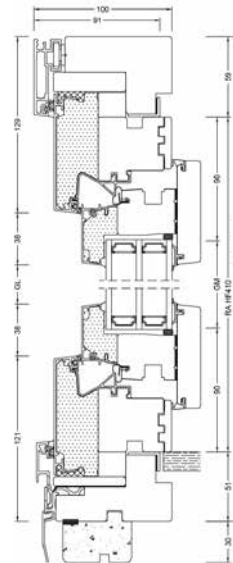
Waagrecht



Waagrecht mit eingebautem Fenster



Senkrecht mit eingebautem Fenster



Technische Infos/Bauarten

- Max. RA 4000 x 2800 mm
- Aluminiumprofile in Gehrung geschnitten mit Kunststoff- und Aluwinkeln verstemmt
- Eloxal-, RAL-, hochwetterfeste Struktur-, Metallic- und Holzdecorfarben sind in Aluminium außen möglich
- Glasstärken 28, 48, 54 mm
- Glasscheiben umlaufend innen und außen mit Silikon abgedichtet
- Einteilige Fixrahmenverglasung
- Einbau von Kämpfer oder Glasstoß senkrecht möglich
- Einbau von Fenster/Türenmodellen möglich

Werte

Glasaufbau	GC	AH	Beschichtung	Ug	g	Uf	Psi	Uw	Zeugnis Wärme	Rw	U	Ctr	Zeugnis Schall
4b/18Ar/4/18Ar/b4	3N2	Iso	ECLAZ®	0,5	60%	1,33	0,039	0,74	JA	35	-2	-5	JA
4bESG/18Ar/4/18Ar/b4ESG	3T6	Iso	ECLAZ®	0,5	59%	1,33	0,039	0,74*	NEIN	35*	-2	-5	NEIN
6bESG/18Ar/6ESG/18Ar/b6ESG	3FD	Iso	ECLAZ®	0,5	57%	1,33	0,039	0,74	JA	37	-2	-6	JA
6bESG/16Ar/b6ESG	2UF	Iso	ECLAZ®	1,1	69%	1,55	0,052	1,3	JA	34	-1	-3	JA
44b.2(VSG-S)/ 15Ar/4/12Ar/b44.2(VSG-S)	3FH	Iso	ECLAZ®	0,6	55%	1,33	0,051	0,94	JA	47	-1	-3	JA

Die Zeugnisse wurden mit der Beschichtung light berechnet/ geprüft

Internorm Fenster GmbH

A-4050 Traun
Ganglgutstraße 131
T +43 (7229) 770-0
F +43 (7229) 770-3045
office@internorm.com

Internorm-Fenster GmbH

D-93059 Regensburg
Nußbergerstraße 6b
T +49 (941) 464 04-0
F +49 (941) 464 04-22 40
regensburg@internorm.com

3/2021